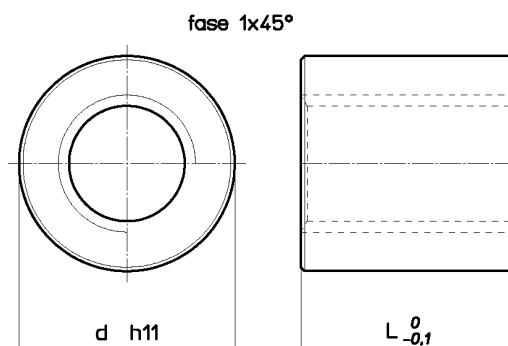


## Trapezgewindemutter Typ MPH - zylindrisch aus Kunststoff

**Werkstoff: PA 6 + Mo S2 DIN 7728** Diese zylindrische Kunststoff-Mutter ist sehr verschleissfest und geeignet für mässige und mittlere Belastungen. Um eine lange Lebensdauer der Muttern MPH zu gewährleisten, ist eine gelegentliche Schmierung mit Fett oder Oel nötig. (Keine Schmiermittel mit Molybden-Bisolfür MoS2 oder Grafit verwenden).



Kode für rechte Mutter	Kode für linke Mutter	Durchmesser x Steigung	Anzahl Gänge	d mm	L mm	Gewicht kg/jede	At mm <sup>2</sup> (1)
MPH 12 A R	MPH 12 A L	Tr 12x3	1	26	24	0,012	396
MPH 12 B R	--	Tr 12x6 (P3)	2	26	24	0,012	396
MPH 16 A R	MPH 16 A L	Tr 16x4	1	36	32	0,030	704
MPH 20 A R	MPH 20 A L	Tr 20x4	1	45	40	0,060	1130
MPH 25 A R	MPH 25 A L	Tr 25x5	1	50	48	0,083	1696
MPH 28 A R	MPH 28 A L	Tr 28x5	1	60	60	0,154	2400
MPH 28 B R	--	Tr 28x10 (P5)	2	60	60	0,154	2400
MPH 30 A R	MPH 30 A L	Tr 30x6	1	60	60	0,150	2544
MPH 35 A R	MPH 35 A L	Tr 35x6	1	75	72	0,290	3618
MPH 40 A R	MPH 40 A L	Tr 40x7	1	80	80	0,355	4587
MPH 50 A R	MPH 50 A L	Tr 50x8	1	90	100	0,523	7225

(1) Volle Auflagefläche der Zähne zwischen Spindel und Mutter rechtwinklig zur Achse.

Diese Kunststoff-Muttern sind ausschliesslich in Verbindung mit unseren gewalzten Präzisions-Gewindespindeln einzusetzen, deren Rauigkeit und Oberflächenhärte speziell geeignet sind. Der Einsatz der Muttern FCS auf geschnittenen Spindeln ist nicht möglich. Besondere Beachtung ist den hygroskopischen Eigenschaften dieses Materials zu widmen. Infolge beachtlicher Massänderungen durch Feuchtigkeit am Einsatzort ist die Verwendung für Präzisionsantriebe nicht zu empfehlen. Lassen Sie sich für die Wahl von Kunststoffmuttern durch unser technisches Personal beraten!